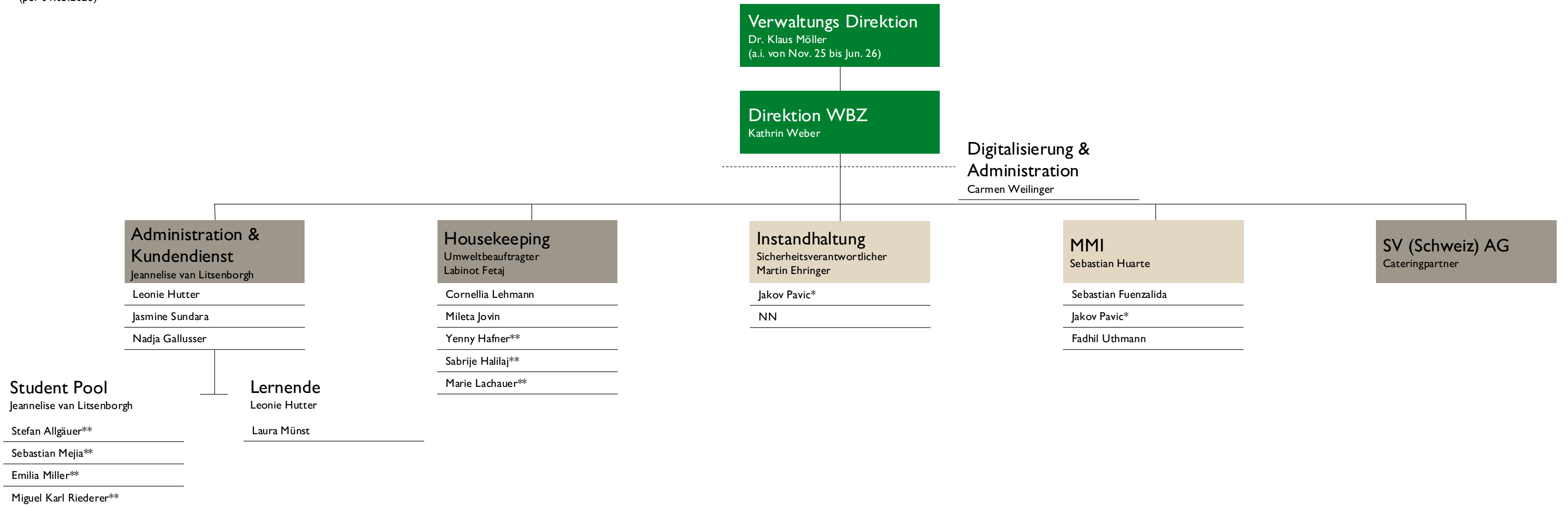


# Organigramm WBZ Holzweid

(per 01.05.2026)



Legende:

- Direktion / Prorektorat
- Abteilung
- Team
- Substruktur
- \*Multiteaming
- \*\*Stundenlohn

Hierarchiestufen	Bezeichnung der Leitungsfunktion	Kriterien
Direktion / Prorektorat	Direktorin / Direktor Prorektorin / Prorektor	<b>Verantwortungsbereich im Rektorat</b> , welcher Services für Forschende, Lehrende, Studierende oder Mitarbeitende erbringt. <b>Eine Direktion ist direkt dem Rektor / der Rektorin oder einem Prorektor resp. Prorektorin unterstellt.</b>
Ressort	Ressortleiterin / Ressortleiter Rektorin / Rektor	Verantwortungsbereich innerhalb einer Direktion, welcher Services für Forschende, Lehrende, Studierende oder Mitarbeitende erbringt. Organisationseinheit mit einem umfangreichen Aufgabengebiet. Ein Ressort ist direkt der Direktorin / dem Direktor bzw. einer Prorektorin / einem Prorektor bzw. einer Rektorin / eines Rektors unterstellt. <b>Ein Ressort setzt sich aus mehr als einem Servicezentrum zusammen.</b>
Bereich / Abteilung / Servicezentrum	Bereichsleiterin / Bereichsleiter Abteilungsleiterin / Abteilungsleiter Servicezentrumsleiterin / Servicezentrumsleiter	<b>Verantwortungsbereich innerhalb einer Direktion oder eines Ressorts</b> , welcher mehrere Services erbringt. Die Services können ohne direkte Mitwirkung anderer Einheiten aus der Organisationseinheit erbracht werden. <b>Ein Servicezentrum sollte eine Querschnittsfunktion für die HSG – d.h. über die Direktion / das Prorektorat hinaus – ausüben.</b> Der Leitung können mehrere Teams oder Fachexpert:innen unterstellt sein.
Team	Teamleiterin / Teamleiter	Ist eine Organisationseinheit mit einer <b>eigenen disziplinarischen und / oder fachlichen Leitung</b> , welche eigenständig oder in Zusammenarbeit mit anderen Teams einzelne Services erbringt.
Substruktur		(Weitere Untergliederung ohne leitende Funktion)